

## Ihr Vorteil

Druckerei, Lettershop und Bürodienste sind Arbeitsbereiche der Bonner Werkstätten und bieten Menschen mit Behinderung einen anspruchsvollen Arbeitsplatz.


Überzeugen Sie sich von unserer Leistungsvielfalt.

Gerne kommen wir auch zu Ihnen und beraten Sie vor Ort.

Ihr Druck- und Serviceteam

Zusätzlich könnte für Sie wichtig sein, dass Sie gemäß § 140 des SGB IX 50 % der von der Werkstatt erbrachten Arbeit auf die von Ihnen zu zahlende Ausgleichsabgabe anrechnen können.

Mehr unter [www.bonnerwerkstaetten.de](http://www.bonnerwerkstaetten.de)

- nach ISO 9001:2015 zertifiziert 

- DSGVO

- 7 % MwSt.



S. Hofschlaeger\_pixello.de

**BONNER  
WERKSTÄTTEN**  
Lebenshilfe Bonn 

**BONNER  
WERKSTÄTTEN**  
Lebenshilfe Bonn 

### **Ansprechpartner:**

Björn Kant

Tel.: 02222/83 02-312

[kant.bjoern@bonnerwerkstaetten.de](mailto:kant.bjoern@bonnerwerkstaetten.de)

Druckvorstufe

Tel.: 02222/83 02-314

[druckvorstufe@bonnerwerkstaetten.de](mailto:druckvorstufe@bonnerwerkstaetten.de)

Druck

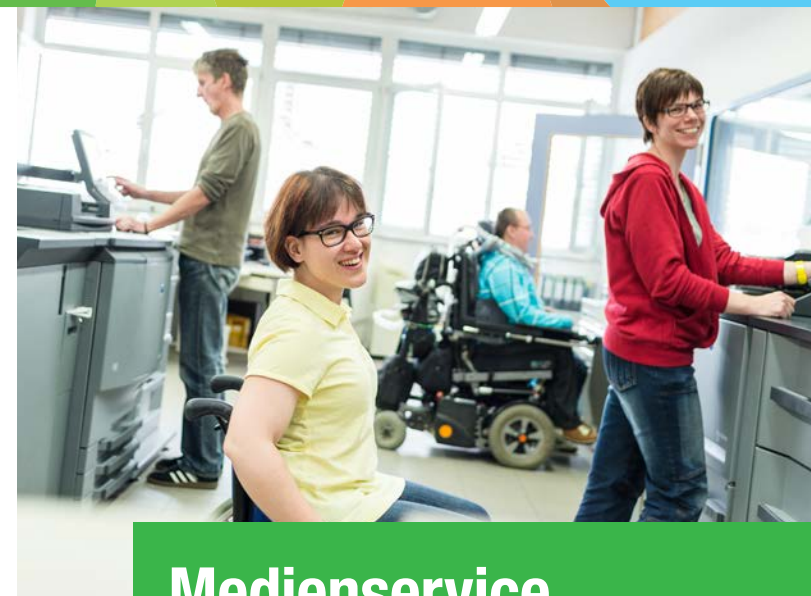
Tel.: 02222/83 02-313

[mirbach.friedel@bonnerwerkstaetten.de](mailto:mirbach.friedel@bonnerwerkstaetten.de)

Bonner Werkstätten

Am Alten Stauwehr 14–16

53340 Meckenheim



**Medienservice  
Druckprodukte und  
Lettershop**

## Druckvorstufe

- Beratung
- Gestaltung
- Layout und Satz
- Bildbearbeitung
- Druckdatenerstellung
- Datenhandling und -aufbereitung
- Digitaldruck



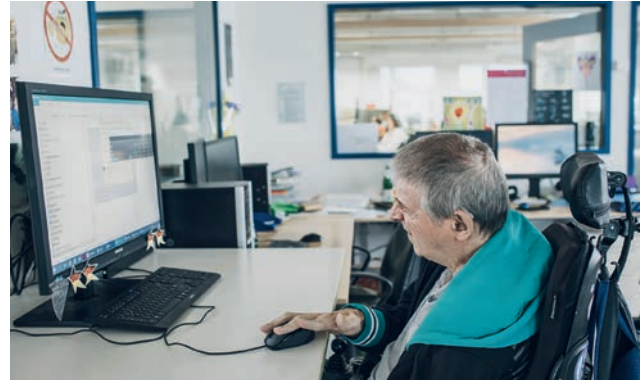
## Druckprodukte

- Flyer, Broschüren
- Plakate
- Briefbögen und -sätze
- Akzidenzen
- Hochleistungs-Kopierarbeiten
- Durchschreibesätze, Blöcke



## Medienservice

- Etikettierung
- Manuelles und maschinelles Kuvertieren
- Falzen von Briefen, Flyern etc.
- Datenerfassung und -pflege
- Recherche
- Sortierarbeiten
- Konfektionieren und Verpackungsarbeiten



## Lettershop

- Erstellung von Serienbriefen
- Adressdruck auf Briefumschlägen
- Komplette Mailing Abwicklung
- Adressmanagement
- Portooptimierung
- Brief- und Paketversand (auch mit Premiumversand)
- Versandservice



Ob Datenaufbereitung, Druckvorlagenerstellung, Druck oder Versand; ob kleine Mengen oder große Auflagen – unsere Mitarbeiterinnen und Mitarbeiter im Medienservice übernehmen gerne alle Aufgaben rund um Ihre Druckprodukte: Wir erstellen und konfektionieren Ihre Briefe, Mailings und Waren, legen Beilagen bei und verpacken und versenden Ihre Produkte. Die Einhaltung aller datenschutzrechtlichen Vorgaben ist dabei für



uns selbstverständlich. Außerdem kümmern wir uns auch um die Portooptimierung und beraten Sie bei der Wahl der Materialien und der genutzten Formate.

Seit 1992 sind wir Ihr Ansprechpartner in Sachen Druckprodukte und Lettershop. Nutzen auch Sie unsere langjährige Erfahrung und unterstützen Sie die Bonner Werkstätten als Arbeitgeber für über 1.100 Menschen mit Behinderung!

